

ISTITUTO AUTONOMO PER LE CASE POPOLARI  
DELLA PROVINCIA DI FOGGIA

PROGRAMMA DI RIQUALIFICAZIONE URBANA "RIMODULATO"

COMUNE DI FOGGIA

UBICAZIONE: ZONA CROCI NORD - VIA LUCERA

EDILIZIA RESIDENZIALE PUBBLICA

SECONDO STRALCIO FUNZIONALE

Progetto:

- Ing. Matteo Torre
- Ing. Emilio Sacco

PROGETTO ESECUTIVO  
RELATIVO AI LOTTI 5-6

Calcoli Statici:

- Ing. Alfonso Cristalli

IMPIANTO ELETTRICO  
SCHEMI DISTRIBUTIVI  
IMPIANTO ELETTRICO

Collaboratore:

- Geom. Salvatore Rubino

DATA	NOME FILE
REV.	DATA
5	Luglio 2009

ELABORATO N°	SCALA		Il Responsabile del Procedimento:
E 03	1/100	PE	
LIVELLO DI PROTEZIONE			

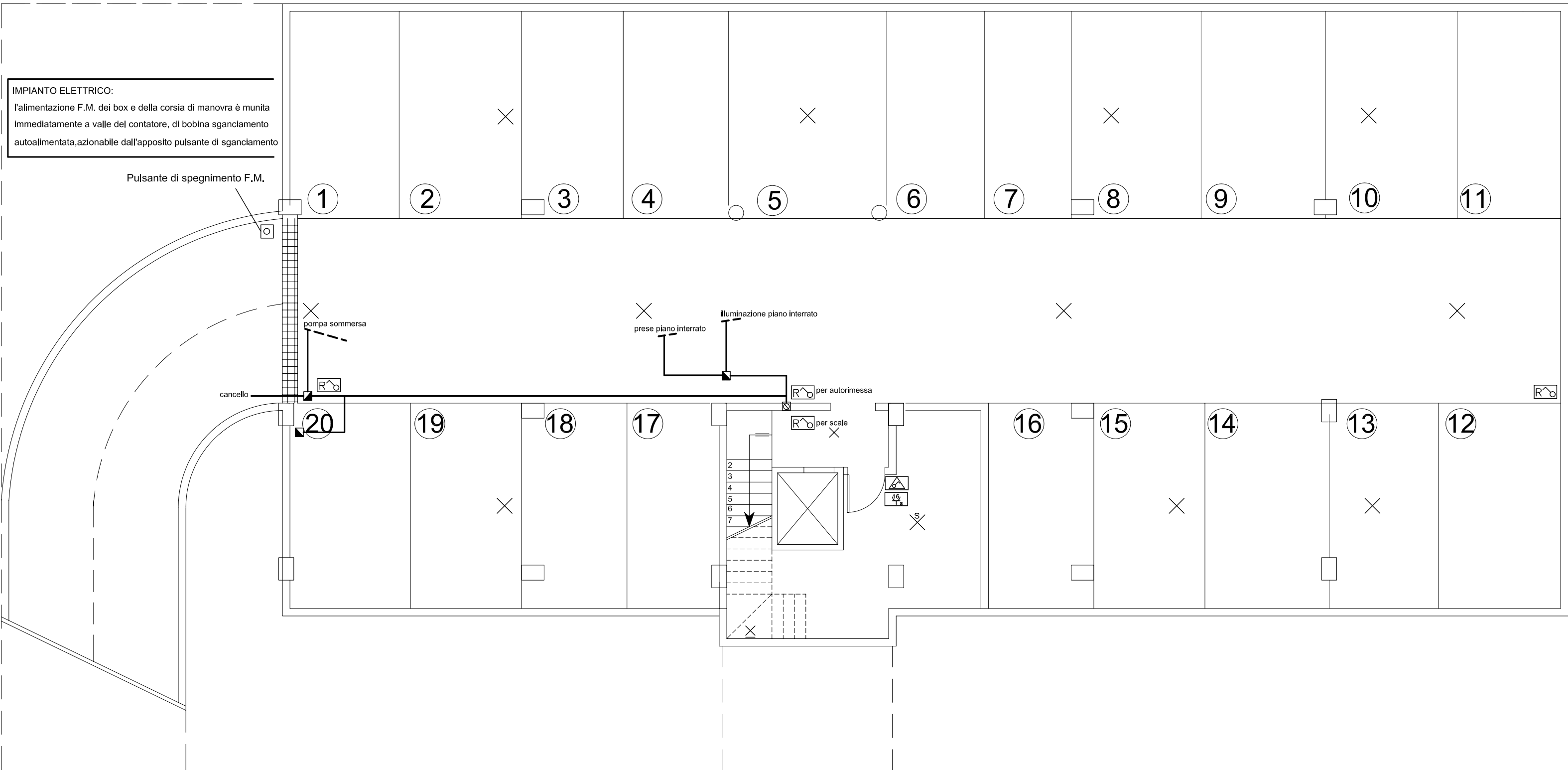
NOTE

ACCENSIONI "RELE" SCALA PIANO TERRA E PIANO INTERRATO:  
VERIFICARE POSIZIONAMENTO RISPETTO IL VERSO  
DI APERTURA DELLA PORTA  
NELLA DISTRIBUZIONE PLANIMETRICA DELLE PRESE A SPINA  
I VERSI DI APERTURA DELLE PORTE SONO QUELLI  
RIPORTATI SUL PROGETTO ARCHITETTONICO  
IL CENTRALINO TV VA UBICATO SOLO NEL VANO SCALA  
DELL'ULTIMO PIANO

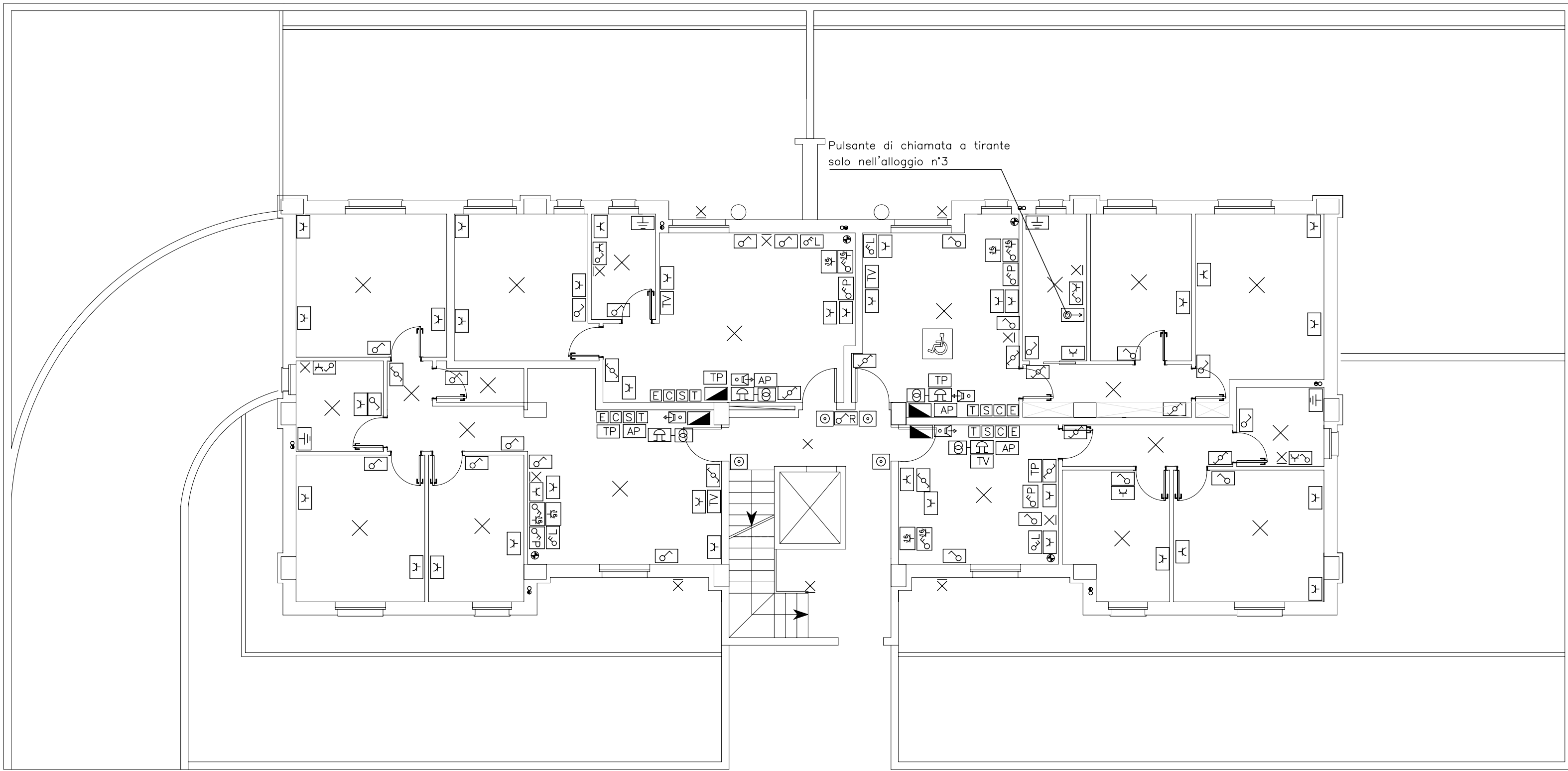
LEGENDA

- ✕ Punto luce a parete
- ✕ Punto luce
- ✕<sub>s</sub> Punto luce stagna IP 55
- ✕<sub>i</sub> Punto luce interrato
- ✕<sub>s</sub> Punto luce stagna interrato IP 55
- ⌚ Punto luce deviato
- ⌚ P.to luce e presa a spina 10A
- ⌚ P.to luce a tempo di chiusura limitato
- ⌚ Interruttore bipolare per cappa
- ⌚ Interruttore bipolare per caldaia
- ⌚ Invertitore e presa a spina 10A
- ⌚ Deviatore e presa a spina 10A
- ⌚ Interruttore bipolare e presa a spina 16A
- ⌚ Presa a spina 10A
- ⌚ Presa a spina 16A
- ⌚ Presa a spina stagna 16A IP 55
- TA Termostato ambiente
- TP Telefono
- TV Presa televisione
- ⌚ Suoneria
- AP Apriporta elettrico
- ⌚ Citofono
- ⌚ Pulsante di chiamata a tirante
- ⌚ Pulsante
- ⌚ Cassette arrivo Tv
- ⌚ Cassette arrivo telefono
- ⌚ Cassette arrivo energia
- ⌚ Cassette arrivo citofono
- ⌚ Cassette arrivo linea condominiale
- ⌚ Centralino di amplificazione tv
- ⌚ Quadroretto appartamento
- ⌚ QA Quadroretto locale autoclave
- ⌚ QMA Quadroretto locale macchine ascensore
- ⌚ Collegamento equipotenziale supplementare
- ⌚ Terminazione per cappa e caldaia
- ⌚ Cassette di connessione
- ⌚ Comando serrande elettriche per interno
- ⌚ ⌚ Comando serrande elettriche per esterno
- ⌚ Motore per serranda
- ⌚ Sezionatore emergenza ascensore
- ⌚ Luce di emergenza

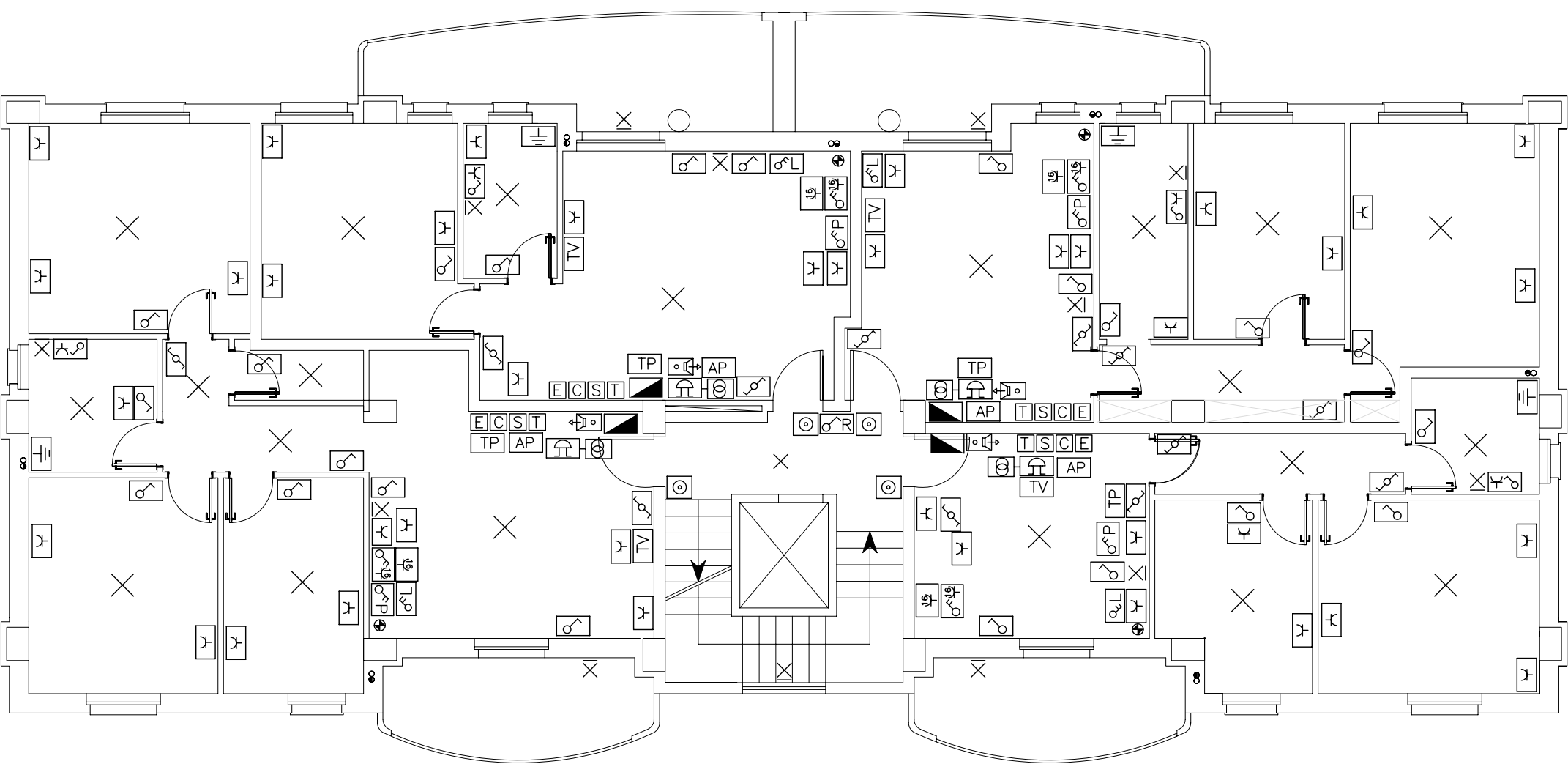
PIANTA PIANO INTERRATO LOTTI 5 - 6



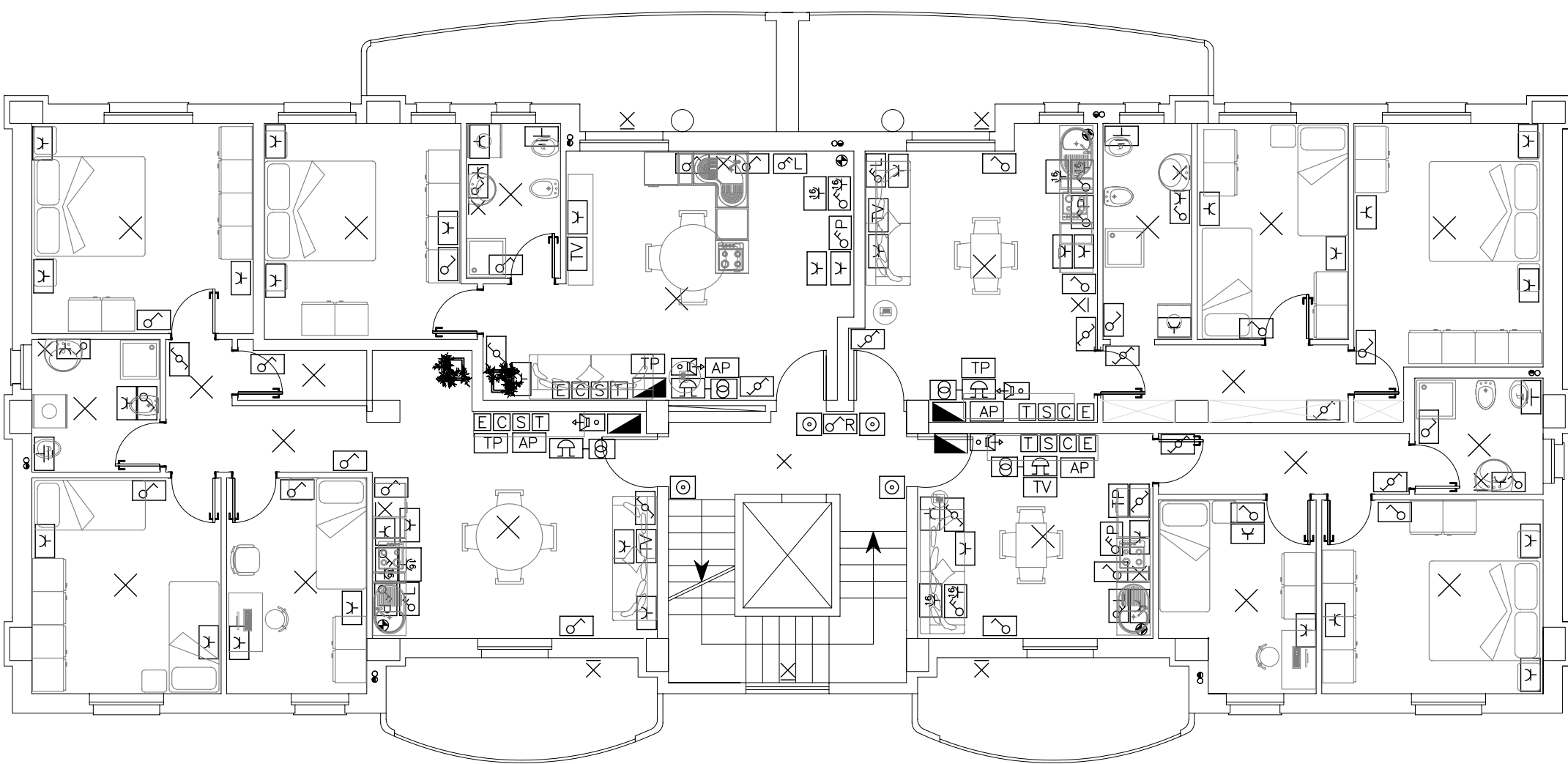
PIANTA PIANO RIALZATO LOTTI 5 - 6



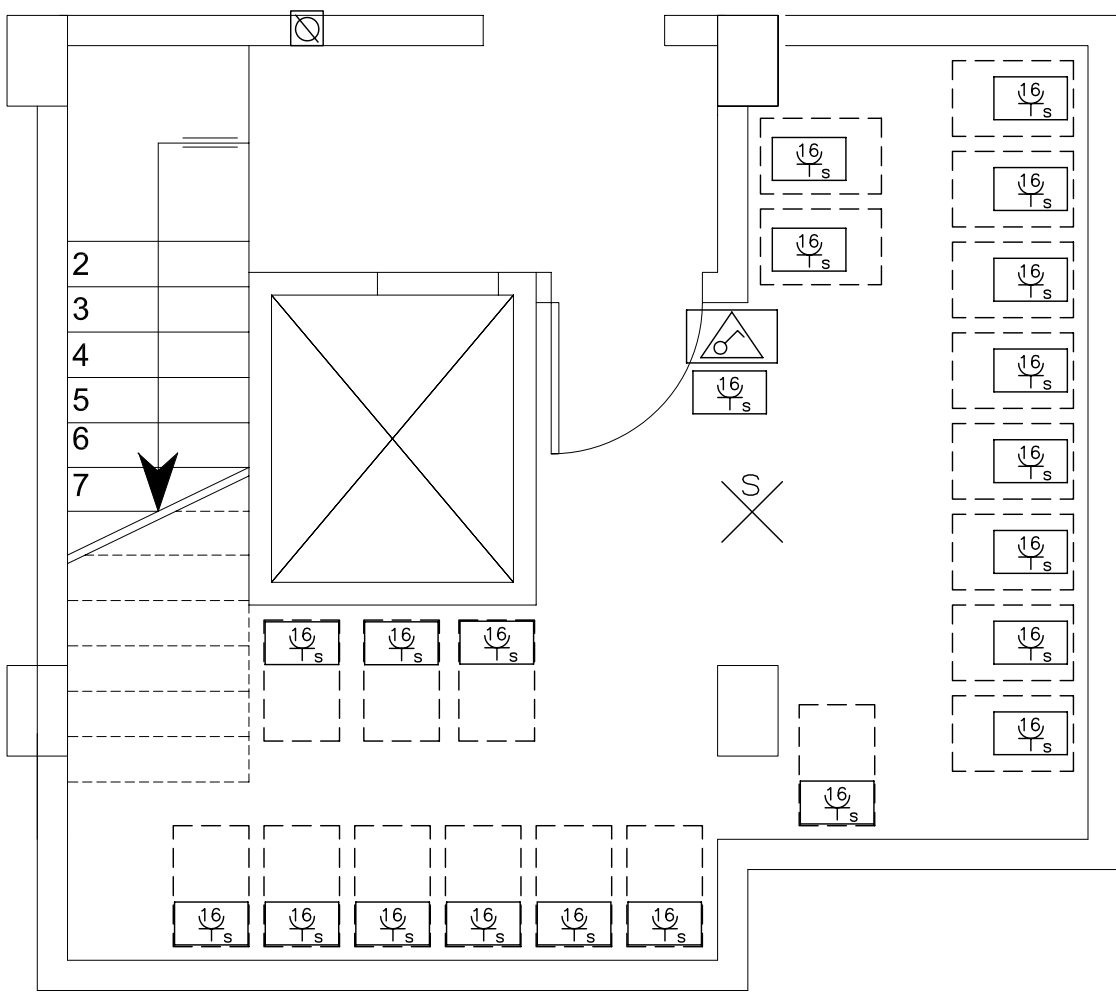
PIANTA TIPO PIANI SUPERIORI



PIANTA TIPO ARREDATA PIANI SUPERIORI



SISTEMAZIONE VANO SCALE PIANO INTERRATO



scala 1:50

SCALA PIANO TIPO

